

COMMUNE DE L'ISLE

PLAN D'AFFECTATION COMMUNAL

PLAN DE L'ESPACE RESERVE AUX EAUX (Hors PAC Venoge n° 284)

Approuvé par la Municipalité
L'Isle, le
Syndique
A.-L. Rime

Secrétaire
D. Jordan

Soumis à l'enquête publique
du au
Au nom de la Municipalité
Syndique
A.-L. Rime

Secrétaire
D. Jordan

Adopté par le Conseil communal
L'Isle, le
Président
J. Hostettler

Secrétaire
D. Pasche

Dossier n° 1455




Version du (enquête publique) 08.07.2020

PLAREL LAUSANNE



Approuvé par le Département compétent du
Canton de Vaud
Lausanne, le
La Cheffe du Département

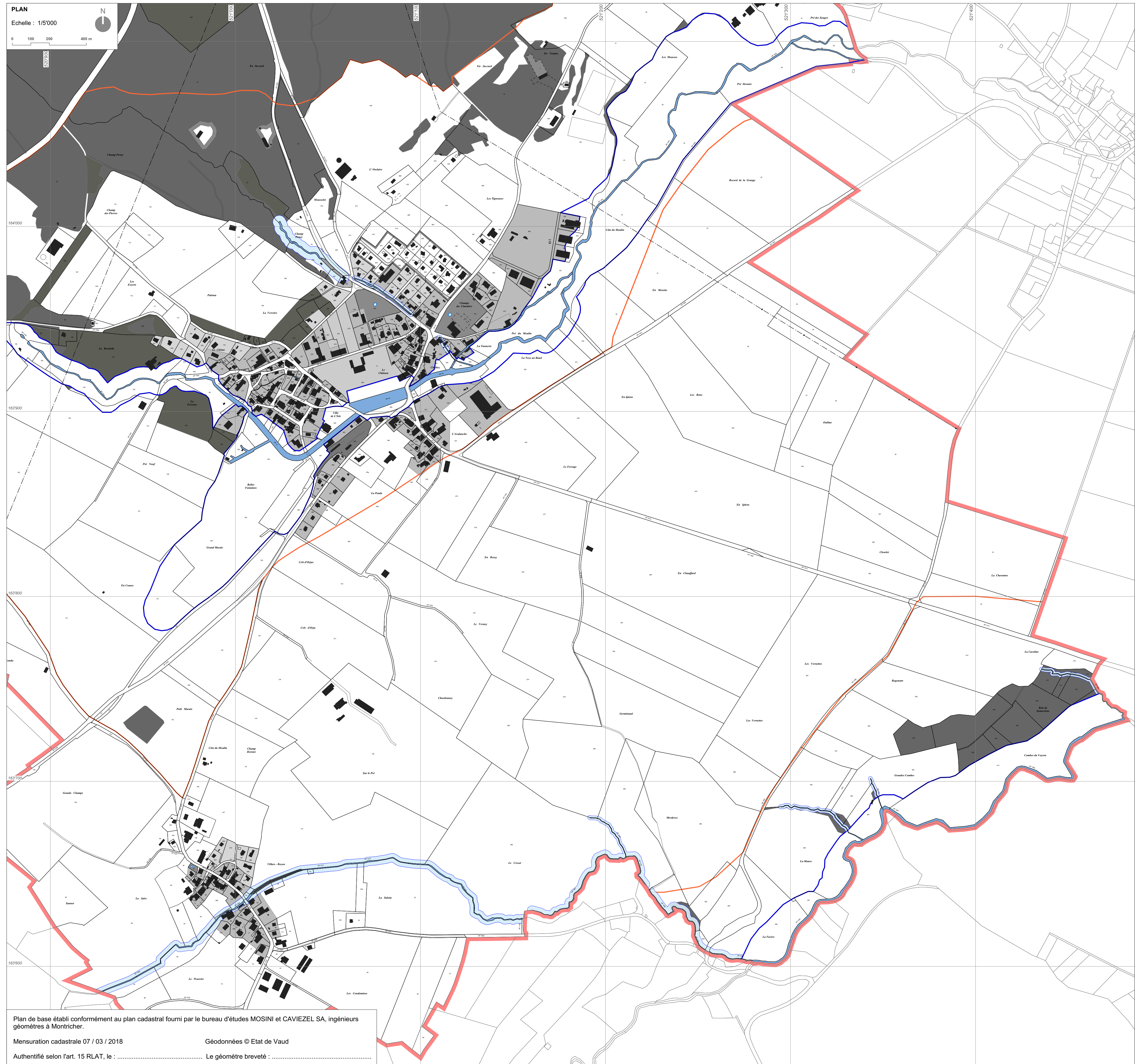
Entrée en vigueur le

LEGENDE

-  Limite du territoire communal
-  Les cours d'eau
-  Espace réservé aux eaux (art. 41a OEaux)

PLAN D'AFFECTATION CANTONALE DE PROTECTION DE LA VENOGÉ N° 284

-  Périmètre 2 : les couloirs de la Venoge et du Veyron
-  Périmètre 3 : les vallées de la Venoge et du Veyron



Plan de base établi conformément au plan cadastral fourni par le bureau d'études MOSINI et CAVIEZEL SA, ingénieurs géomètres à Montricher.

Mensuration cadastrale 07 / 03 / 2018

Géodonnées © Etat de Vaud

Authentifié selon l'art. 15 RLAT, le : Le géomètre breveté :

Eléments du cadastre hors de la limite communale mentionnés à titre indicatif